



**EKSTRAKLASA**



**Piast Gliwice**

25.02.18



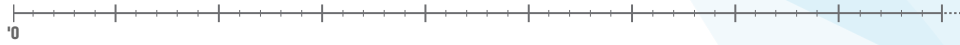
**Wisła Kraków**



**STATS**

Wszystkie raporty z meczów LOTTO Ekstraklasy 2017/18 znajdziesz na [Ekstraklasa.org](http://Ekstraklasa.org)!

### Linia czasu



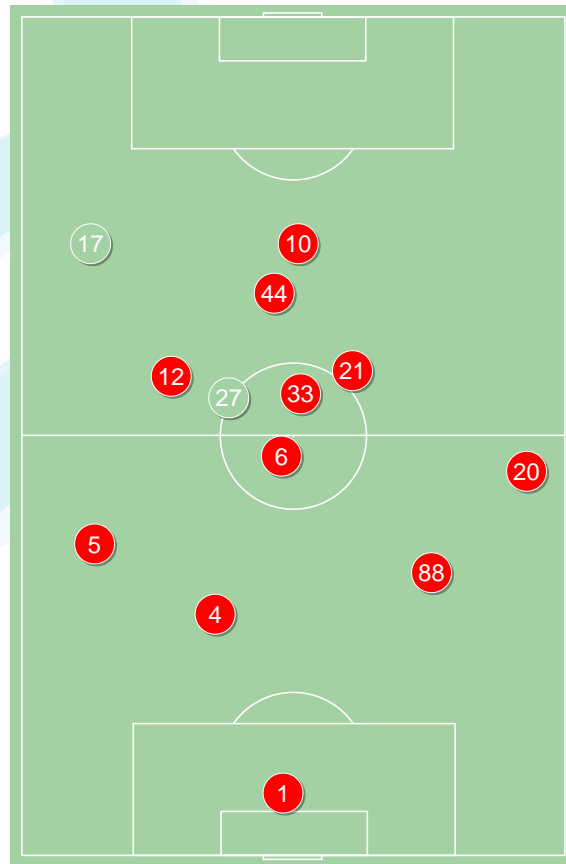
### Średnie pozycje piłkarzy

#### Piast Gliwice

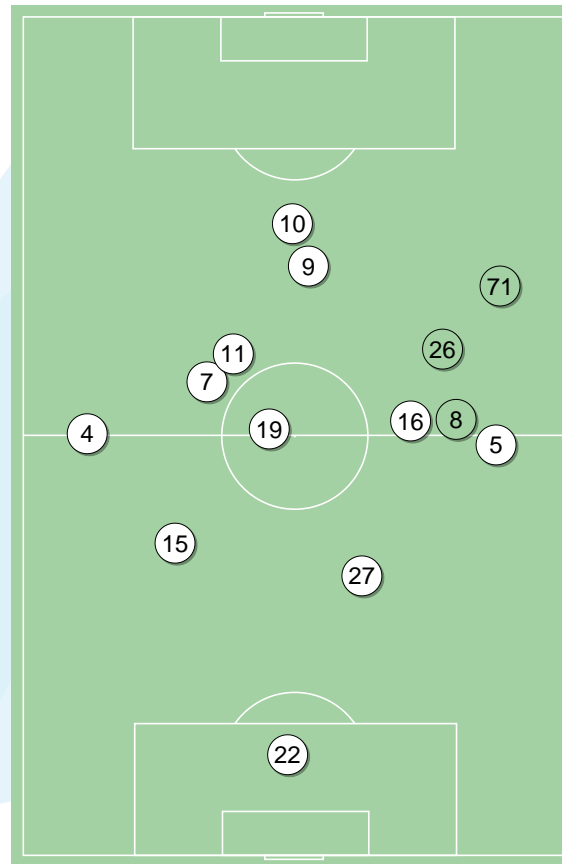
1	Szmatuła	
5	Pietrowski	
4	Czerwinski	
88	Korun	
20	Konczkowski	
6	Hateley	
33	Jodlowiec	
21	Gerard Badia	'89 ▼
12	Zivec	'72 ▼
10	Angielski	'62 ▼
44	Szczepaniak	
27	Papadopoulos	'62 ▲
17	Joel Valencia	'72 ▲
14	Vassiljev	'89 ▲

#### Wisła Kraków

22	Buchalik	
4	Sadlok	
15	Arsenic	■
27	Wasilewski	
5	Bartkowski	
19	Cywka	'72 ▼
7	Pol Llonch	
16	Mitrovic	
11	Jesus Imaz	'87 ▼
9	Boguski	'72 ▼
10	Carlos Lopez	
8	Halilovic	'72 ▲
26	Wojtkowski	■ '72 ▲
71	Balanyuk	'87 ▲



Piast Gliwice ↑



Wisła Kraków ↑

#### 4-4-2



POCZĄTEK MECZU

#### 4-2-3-1



KONIEC MECZU

#### 4-3-3



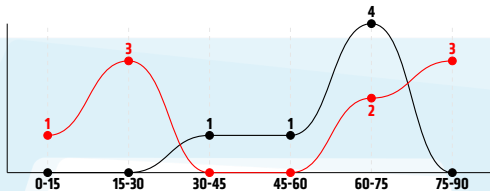
POCZĄTEK MECZU



KONIEC MECZU

## Główne statystyki

STRZAŁY / CELNE	9 / 4	6 / 1
1 połowa	4 / 1	1 / 0
2 połowa	5 / 3	5 / 1



Strzały niecelne	2	4
Strzały przejęte	3	1
Strzały z pola karnego / celne	7 / 2	3 / 1
Średni dystans do bramki, m	14.6	21.7
Faule	9	18
Żółte / czerwone kartki	-	1 / 1
Spalone	11	1
Rzuty różne	3	2

## Podania

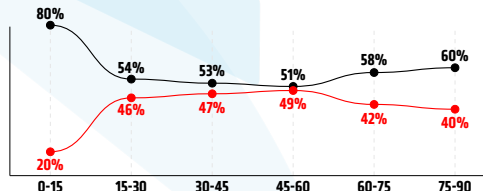
PODANIA / DOKŁADNE	409 / 292 71%	645 / 530 82%
1 połowa	224 / 168 75%	398 / 333 84%
2 połowa	185 / 124 67%	247 / 197 80%
Podanie kluczowe	27 / 15 56%	15 / 6 40%

## Pojedynki

POJEDYNKI	197 / 98 50%	197 / 99 50%
1 połowa	107 / 52 49%	107 / 55 51%
2 połowa	90 / 46 51%	90 / 44 49%
Pojedynki w powietrzu	59 / 37 63%	59 / 22 37%
Pojedynki na ziemi	138 / 61 44%	138 / 77 56%
Zwody / udane	26 / 14 54%	34 / 22 65%
Odbiory / udane	45 / 23 51%	32 / 18 56%
Straty / na własnej połowie	75 / 12	72 / 13
Nabycie piłki / na połowie przeciwnika	66 / 13	62 / 10

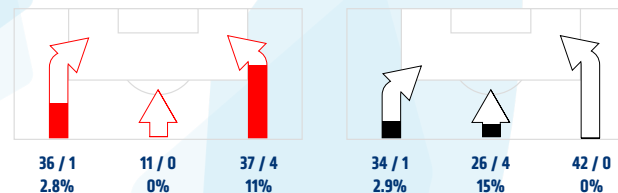
## Posiadanie piłki

POSIADANIE PIŁKI	40%	60%
1 połowa	38%	62%
2 połowa	44%	56%

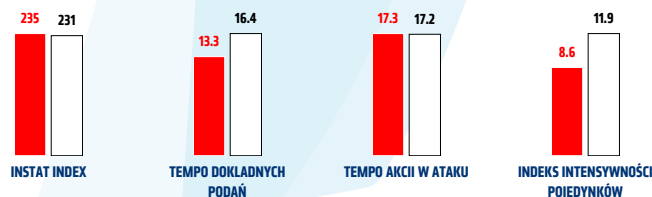


Ataki pozycyjne	59 / 4 7%	78 / 4 5%
Kontrataki	25 / 2 8%	24 / 2 8%
Stały fragment w ataku	14 / 4 29%	4 / 0 0%
Strzał z rzutu wolnego / celne	-	-
Warianty stałych fragmentów gry	6 / 2 33%	2 / 0 0%
Kombinacyjne rzuty różne	3 / 2 67%	2 / 0 0%
Rzuty karne / strzelone	-	-

## STRONY ATAKU



## Kluczowe indeksy występu



## TOP-3 InStat Index



21 Gerard Badia	262	22 Buchalik	269
4 Czerwinski	252	15 Arsenic	254
33 Jodlowiec	250	4 Sadlok	247



## TOP-3 Strzały / celne



6 Hateley	3 / 2 67%	10 Carlos Lopez	1 / 1 100%
44 Szczepaniak	2 / 1 50%	11 Jesus Imaz	2 / 0 0%
88 Korun	1 / 1 100%	27 Wasilewski	1 / 0 0%



## TOP-3 Podania



5 Pietrowski	63 / 49 78%	16 Mitrovic	93 / 79 85%
88 Korun	49 / 41 84%	5 Bartkowski	74 / 65 88%
4 Czerwinski	48 / 35 73%	19 Cywka	67 / 59 88%



## TOP-3 Podania kluczowe



21 Gerard Badia	5 / 5 100%	10 Carlos Lopez	4 / 2 50%
10 Angielski	2 / 2 100%	16 Mitrovic	2 / 1 50%
44 Szczepaniak	2 / 2 100%	9 Boguski	2 / 1 50%



## TOP-3 Pojedynki



33 Jodlowiec	33 / 19 58%	7 Pol Llonch	25 / 15 60%
4 Czerwinski	16 / 12 75%	4 Sadlok	20 / 13 65%
5 Pietrowski	16 / 11 69%	15 Arsenic	16 / 12 75%



## TOP-3 Zwody



6 Hateley	4 / 3 75%	11 Jesus Imaz	6 / 5 83%
21 Gerard Badia	5 / 2 40%	10 Carlos Lopez	8 / 4 50%
12 Zivec	4 / 2 50%	4 Sadlok	5 / 4 80%

## Piast Gliwice

	INSTAT INDEX	Minuty na boisku	Bramki	Asysty	Strzały / celne	Faule	Faulowany	Spalone	Podania / dokładne	Podanie kluczowe	Podania przyjęte	Pojedyunki / wygrane	Pojedyunki w powietrzu	Pojedyunki na ziemi	Zwody / udane	Odbiory / udane	Strata piłki	Nabycie piłki
1 Szmatura	241	'94	-	-	-	-	-	-	18 / 14 78%	-	4	1 / 0 0%	-	1 / 0 0%	-	1 / 0 0%	-	2
5 Pietrowski	237	'94	-	-	-	1	2	-	63 / 49 78%	-	36	16 / 11 69%	6 / 4 67%	10 / 7 70%	1 / 1 100%	6 / 4 67%	6	12
4 Czerwinski	252	'94	-	-	-	1	-	-	48 / 35 73%	1 / 1 100%	27	16 / 12 75%	5 / 4 80%	11 / 8 73%	-	8 / 6 75%	1	9
88 Korun	248	'94	-	-	1 / 1 100%	1	-	-	49 / 41 84%	-	25	9 / 4 44%	3 / 2 67%	6 / 2 33%	-	1 / 1 100%	2	11
20 Konczkowski	234	'94	-	-	-	-	2	-	45 / 30 67%	3 / 0 0%	27	8 / 6 75%	3 / 3 100%	5 / 3 60%	-	3 / 2 67%	5	7
6 Hateley	218	'94	-	-	3 / 2 67%	1	4	-	41 / 31 76%	-	25	21 / 10 48%	5 / 3 60%	16 / 7 44%	4 / 3 75%	7 / 1 14%	2	5
33 Jodłowiec	250	'94	-	-	-	-	1	-	27 / 12 44%	1 / 0 0%	24	33 / 19 58%	11 / 9 82%	22 / 10 45%	3 / 1 33%	3 / 2 67%	8	6
21 Gerard Badia	262	'88	-	-	-	1	-	2	38 / 26 68%	2 / 2 100%	23	23 / 10 43%	5 / 4 80%	18 / 6 33%	5 / 2 40%	7 / 3 43%	10	7
12 Zivec	225	'72	-	-	-	-	1	1	19 / 13 68%	1 / 1 100%	18	13 / 6 46%	2 / 1 50%	11 / 5 45%	4 / 2 50%	2 / 2 100%	7	2
10 Angielski	234	'61	-	-	2 / 0 0%	-	2	3	16 / 11 69%	1 / 1 100%	25	17 / 7 41%	5 / 2 40%	12 / 5 42%	2 / 1 50%	2 / 1 50%	11	1
44 Szczepaniak	238	'94	-	-	2 / 1 50%	3	2	3	23 / 17 74%	-	38	29 / 6 21%	11 / 3 27%	18 / 3 17%	4 / 1 25%	2 / 0 0%	17	3
27 Papadopoulos	207	'32	-	-	1 / 0 0%	-	2	1	10 / 6 60%	2 / 0 0%	11	7 / 5 71%	3 / 2 67%	4 / 3 75%	1 / 1 100%	1 / 1 100%	3	1
17 Joel Valencia	211	'22	-	-	-	1	-	1	8 / 4 50%	-	6	4 / 2 50%	-	4 / 2 50%	2 / 2 100%	2 / 0 0%	3	-
14 Vassiljev	-	'6	-	-	-	-	-	-	4 / 3 75%	1 / 1 100%	3	-	-	-	-	-	-	-

## Wisła Kraków

	INSTAT INDEX	Minuty na boisku	Bramki	Asysty	Strzały / celne	Faule	Faulowany	Spalone	Podania / dokładne	Podanie kluczowe	Podania przyjęte	Pojedyunki / wygrane	Pojedyunki w powietrzu	Pojedyunki na ziemi	Zwody / udane	Odbiory / udane	Strata piłki	Nabycie piłki
22 Buchalik	269	'94	-	-	-	-	-	-	28 / 20 71%	-	13	-	-	-	-	-	5	3
4 Sadlok	247	'94	-	-	-	-	1	-	78 / 57 73%	-	46	20 / 13 65%	6 / 3 50%	14 / 10 71%	5 / 4 80%	4 / 4 100%	7	5
15 Arsenic	254	'90	-	-	-	3	-	-	58 / 51 88%	-	42	16 / 12 75%	9 / 7 78%	7 / 5 71%	-	5 / 3 60%	2	11
27 Wasilewski	239	'94	-	-	1 / 0 0%	1	-	-	59 / 54 92%	1 / 0 0%	40	12 / 6 50%	7 / 2 29%	5 / 4 80%	-	1 / 0 0%	-	12
5 Bartkowski	237	'94	-	-	-	1	2	1	74 / 65 88%	-	44	15 / 8 53%	3 / 1 33%	12 / 7 58%	1 / 0 0%	4 / 3 75%	3	11
19 Cywka	228	'71	-	-	1 / 0 0%	3	-	-	67 / 59 88%	-	54	15 / 7 47%	3 / 2 67%	12 / 5 42%	3 / 2 67%	2 / 0 0%	6	7
7 Pol Llonch	223	'94	-	-	-	-	2	-	48 / 35 73%	1 / 1 100%	40	25 / 15 60%	5 / 2 40%	20 / 13 65%	3 / 2 67%	6 / 4 67%	8	5
16 Mitrovic	222	'94	-	-	1 / 0 0%	2	-	-	93 / 79 85%	1 / 1 100%	79	16 / 7 44%	4 / 2 50%	12 / 5 42%	1 / 0 0%	4 / 1 25%	5	7
11 Jesus Imaz	238	'87	-	-	2 / 0 0%	1	1	-	45 / 37 82%	-	58	22 / 10 45%	7 / 0 0%	15 / 10 67%	6 / 5 83%	3 / 2 67%	7	1
9 Boguski	205	'71	-	-	-	1	2	-	40 / 31 78%	1 / 1 100%	46	20 / 6 30%	9 / 2 22%	11 / 4 36%	2 / 0 0%	1 / 0 0%	8	-
10 Carlos Lopez	230	'94	-	-	1 / 1 100%	3	-	-	24 / 16 67%	2 / 0 0%	34	20 / 8 40%	2 / 0 0%	18 / 8 44%	8 / 4 50%	-	16	-
8 Halilovic	202	'22	-	-	-	-	1	-	15 / 13 87%	-	18	8 / 3 38%	1 / 0 0%	7 / 3 43%	3 / 3 100%	1 / 0 0%	3	-
26 Wojtkowski	203	'22	-	-	-	3	-	-	11 / 8 73%	-	12	6 / 3 50%	3 / 1 33%	3 / 2 67%	1 / 1 100%	1 / 1 100%	2	-
71 Balanyuk	234	'7	-	-	-	-	-	-	5 / 5 100%	-	4	2 / 1 50%	-	2 / 1 50%	1 / 1 100%	-	-	-

**Atak**

To posiadanie piłki przez jedną drużynę z przejściem na połowę przeciwnika.

**Szybki atak (kontratak)**

atak z gry, który rozwija się bezpośrednio po przejęciu piłki od przeciwnika. Szybki atak trwa nie więcej niż 30 sekund. Prędkość ruchu do bramki przeciwnika przy tym ataku wynosi nie mniej niż 2,6 m/s.

**Atak pozycyjny**

Atak z gry lub stałych fragmentów (aut, rzut wolny). Pozycyjny atak trwa więcej niż 30s lub prędkość ruchu drużyny do bramki przeciwnika jest mniejsza niż 2,6 m/s.

**Atak z rzutu wolnego lub autu.**

Atak po rozegraniu rzutu wolnego lub autu, przy którym pierwszym lub drugim działaniem jest strzał na bramkę, lub podanie w pole karne przeciwnika.

**Atak z rzutu rożnego.**

Akcje drużyny po rozegraniu rzutu rożnego aż do końca posiadania piłki lub oddalenia piłki przez drużynę przeciwnika do strefy centralnej.

**Strzał**

Skierowanie piłki do bramki przeciwnika mające na względzie strzelenie bramki. Rejestrowane są strzały celne (w światło bramki), niecelne (w tym strzały w słupek i w poprzeczkę), a także strzały przejęte przez przeciwnika.

**Podanie kluczowe**

Podanie do partnera, który jest w sytuacji bramkowej (1 na 1, pusta bramka itd.); podanie do zawodnika, które stwarza realną szansę na zdobycie bramki; podanie które 'odcina' linię obrony w fazie ataku.

**Pojedynki**

Wszystkie rodzaje walki o piłkę piłkarzy na boisku. Pojedynki nie są rejestrowane dodatkowo, jest to sumaryczny wskaźnik, zawiera walkę o piłkę w neutralnym położeniu zarówno na ziemi jak i w powietrzu, dryblingi, odebrania piłki oraz utraty piłki przy odbiorach przeciwnika

**Pojedynki w powietrzu**

Walka o piłkę, która znajduje się powyżej poziomu ramion.

**Dryblowanie**

Aktywna akcja piłkarza, posiadającego piłkę próba ominięcia przeciwnika z pomocą dryblingu. Przy udanym dryblingu zawodnikowi drużyny przeciwnej rejestruje się nieudane odebranie piłki i na odwrót.

**Odebranie piłki przeciwnikowi i strata piłki w walce**

Aktywne działanie zawodnika, usiłującego odebrać piłkę zawodnikowi posiadającemu ją (przeciwnikowi rejestruje się strata piłki poprzez odebranie); odebranie to także przeszkadzanie w dryblowaniu przeciwnikowi.

**Posiadanie piłki**

Ruch zawodnika z piłką (mniej niż 3 dotknięcia piłki).

**Nieudane przyjęcie piłki (nieudana kontrola nad piłką)**

Strata piłki bez jakiegokolwiek walki z przeciwnikiem, spowodowana przez techniczne błędy rywala.

**Nabywanie piłki**

Akcja piłkarza (przejęcie, przechwyt, wygrany pojedynek), która powoduje stratę piłki przez przeciwnika z dalszą możliwością prowadzenia szybkiego ataku.

**Strata piłki**

Akcja zawodnika (nieodkładne podanie, przegrany pojedynek, itd.), która powoduje stratę piłki przez jego drużynę. Jeśli posiadanie piłki zakończy się faulem przeciwnika lub strzałem w światło bramki, to strata nie rejestruje się.

**Tempo akcji w ataku**

Liczba akcji skierowanych na atak w momencie posiadania piłki.

**Tempo dokładnych podań**

Liczba dokładnych podań w momencie posiadania piłki

**Indeks intensywności pojedynków**

liczba pojedynków i przechwytów drużyny broniącej- na minutę -w czasie posiadania piłki przez przeciwnika