



Zagłębie Sosnowiec

23.07.18

1:2



Piast Gliwice



Wszystkie raporty z meczów LOTTO Ekstraklasa 2017/18 znajdziesz na Ekstraklasa.org!

Linia czasu



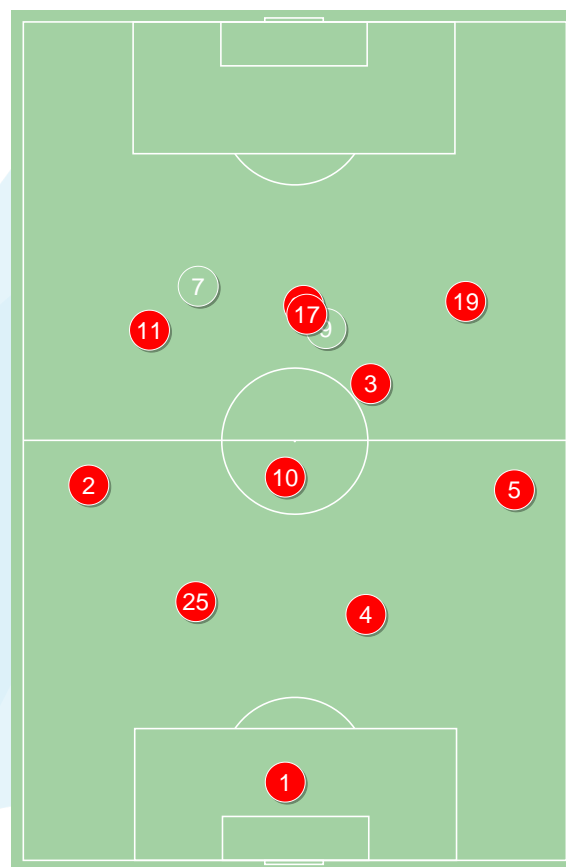
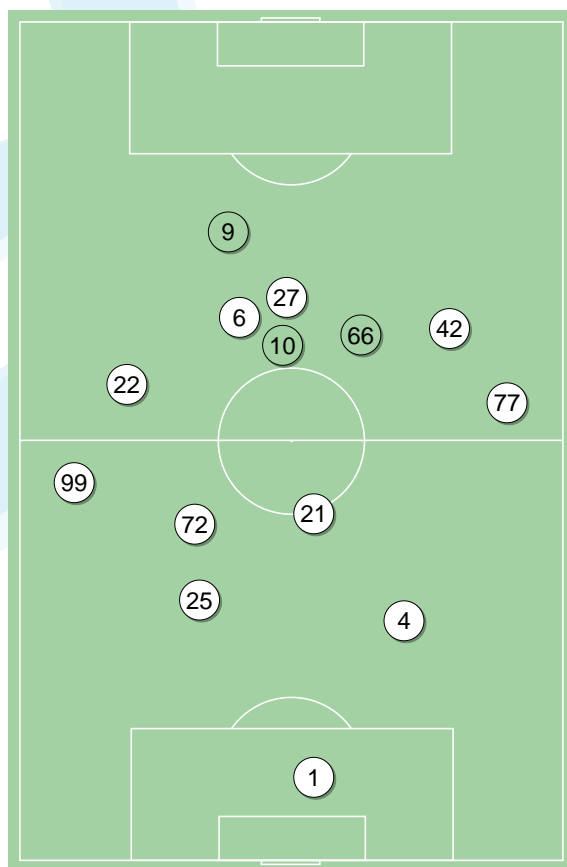
Średnie pozycje piłkarzy

Zagłębie Sosnowiec

1	Kudła	
99	Puchacz	
25	Polczak	
4	Jędrych	
77	Wrzesiński	
72	Vokic	'63 ▼
21	Milewski	
22	Udovicic	
6	Nowak	'81 ▼
42	Alexander Cristovao	'73 ▼
27	Sanogo	⚽
10	Rzonca	'63 ▲
66	Banasiak	'73 ▲
9	Torunarigha	'81 ▲

Piast Gliwice

1	Szmatuła	
2	Kirkeskov	
25	Sedlar	⚽
4	Czerwiński	
5	Pietrowski	
10	Dziczek	
3	Jodłowiec	⚽
11	Jorge Felix	'56 ▼
19	Mak	
27	Papadopoulos	'63 ▼
17	Joel Valencia	'91 ▼
7	Jagiello	'56 ▲
9	Parzyszek	'63 ▲
18	Sokołowski	'91 ▲



4-2-3-1



4-2-3-1



4-4-2

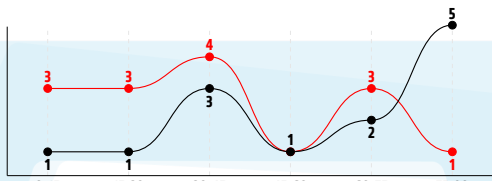


4-2-3-1



Główne statystyki

STRZAŁY / CELNE	13 / 4	15 / 2
1 połowa	5 / 2	10 / 0
2 połowa	8 / 2	5 / 2



Strzały niecelne	6	11
Strzały przejęte	3	2
Strzały z pola karnego / celne	4 / 3	10 / 1
Średni dystans do bramki, m	22.6	15.5
Faule	16	15
Żółte / czerwone kartki	-	-
Spalone	2	1
Rzuty różne	4	5

Podania

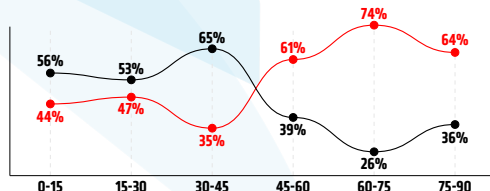
PODANIA / DOKŁADNE	381 / 294 77%	457 / 368 81%
1 połowa	216 / 167 77%	196 / 149 76%
2 połowa	165 / 127 77%	261 / 219 84%
Podanie kluczowe	8 / 4 50%	16 / 9 56%

Pojedynki

POJEDYNKI	192 / 94 49%	192 / 98 51%
1 połowa	95 / 47 49%	95 / 48 51%
2 połowa	97 / 47 48%	97 / 50 52%
Pojedynki w powietrzu	64 / 29 45%	64 / 35 55%
Pojedynki na ziemi	128 / 65 51%	128 / 63 49%
Zwody / udane	38 / 19 50%	17 / 13 76%
Odbiory / udane	29 / 16 55%	44 / 25 57%
Straty / na własnej połowie	56 / 4	53 / 9
Nabycie piłki / na połowie przeciwnika	48 / 7	42 / 3

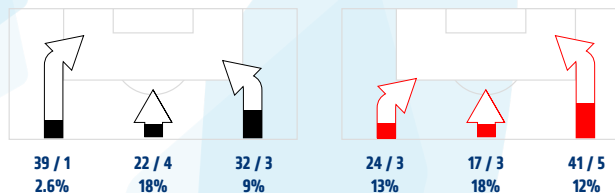
Posiadanie piłki

POSIADANIE PIŁKI	44%	56%
1 połowa	58%	42%
2 połowa	33%	67%

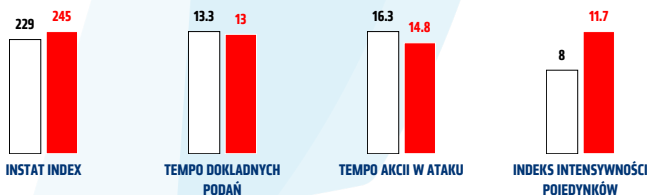


Ataki pozycyjne	79 / 7 9%	69 / 10 14%
Kontrataki	14 / 1 7%	13 / 1 8%
Stały fragment w ataku	7 / 3 43%	11 / 4 36%
Strzał z rzutu wolnego / celne	1 / 0 0%	1 / 0 0%
Warianty stałych fragmentów gry	1 / 0 0%	2 / 1 50%
Kombinacyjne rzuty różne	4 / 1 25%	5 / 1 20%
Rzuty karne / strzelone	-	1

STRONY ATAKU



Kluczowe indeksy występu



TOP-3 InStat Index



27 Sanogo	272	19 Mak	315
4 Jędrzych	254	2 Kirkeskov	275
77 Wrzesiński	240	25 Sedlar	263



TOP-3 Strzały / celne



27 Sanogo	5 / 4 80%	3 Jodłowiec	2 / 1 50%
66 Banasiak	4 / 0 0%	25 Sedlar	1 / 1 100%
21 Milewski	1 / 0 0%	27 Papadopoulos	4 / 0 0%



TOP-3 Podania



99 Puchacz	41 / 35 85%	10 Dziczek	58 / 49 84%
25 Polczak	41 / 34 83%	5 Pietrowski	59 / 44 75%
4 Jędrzych	41 / 32 78%	25 Sedlar	49 / 39 80%



TOP-3 Podania kluczowe



66 Banasiak	2 / 1 50%	19 Mak	6 / 5 83%
6 Nowak	2 / 1 50%	2 Kirkeskov	2 / 2 100%
77 Wrzesiński	1 / 1 100%	17 Joel Valencia	2 / 1 50%



TOP-3 Pojedynki



27 Sanogo	32 / 16 50%	3 Jodłowiec	31 / 17 55%
21 Milewski	29 / 14 48%	4 Czerwiński	18 / 11 61%
4 Jędrzych	22 / 13 59%	2 Kirkeskov	17 / 11 65%



TOP-3 Zwody



22 Udovicic	12 / 8 67%	17 Joel Valencia	6 / 4 67%
6 Nowak	3 / 3 100%	19 Mak	4 / 3 75%
21 Milewski	7 / 2 29%	3 Jodłowiec	3 / 3 100%

Zagłębie Sosnowiec

	INSTAT INDEX	Minuty na boisku	Bramki	Asysty	Strzały / celne	Faule	Faulowany	Spalone	Podania / dokładne	Podanie kluczowe	Podania przyjęte	Pojedyunki / wygrane	Pojedyunki w powietrzu	Pojedyunki na ziemi	Zwody / udane	Odbiory / udane	Strata piłki	Nabycie piłki
1 Kudła	232	'96	-	-	-	-	1	-	36 / 26 72%	-	15	1 / 1 100%	1 / 1 100%	-	-	-	1	2
99 Puchacz	234	'96	-	-	-	-	-	-	41 / 35 85%	-	17	9 / 5 56%	-	9 / 5 56%	3 / 1 33%	3 / 2 67%	3	4
25 Polczak	212	'96	-	-	-	2	1	-	41 / 34 83%	-	22	15 / 8 53%	10 / 5 50%	5 / 3 60%	-	2 / 1 50%	2	11
4 Jędrzych	254	'96	-	-	-	-	-	-	41 / 32 78%	-	26	22 / 13 59%	15 / 7 47%	7 / 6 86%	-	1 / 1 100%	6	9
77 Wrzesiński	240	'96	-	-	1 / 0 0%	2	1	-	36 / 31 86%	-	21	20 / 8 40%	6 / 1 17%	14 / 7 50%	5 / 1 20%	3 / 2 67%	3	2
72 Vokic	215	'64	-	-	-	3	-	-	35 / 27 77%	-	27	8 / 4 50%	4 / 2 50%	4 / 2 50%	-	2 / 1 50%	3	6
21 Milewski	224	'96	-	-	1 / 0 0%	1	1	-	38 / 32 84%	-	34	29 / 14 48%	4 / 2 50%	25 / 12 48%	7 / 2 29%	7 / 4 57%	4	4
22 Udovicic	230	'96	-	-	-	-	2	-	28 / 20 71%	1 / 1 100%	26	21 / 9 43%	3 / 1 33%	18 / 8 44%	12 / 8 67%	1 / 0 0%	6	5
6 Nowak	220	'82	-	-	1 / 0 0%	1	2	-	35 / 24 69%	1 / 0 0%	31	9 / 4 44%	1 / 0 0%	8 / 4 50%	3 / 3 100%	1 / 0 0%	7	-
42 Alexander Cristov	209	'74	-	-	-	2	-	-	10 / 9 90%	1 / 0 0%	13	10 / 4 40%	1 / 1 100%	9 / 3 33%	1 / 0 0%	2 / 2 100%	4	2
27 Sanogo	272	'96	1	-	5 / 4 80%	3	5	1	19 / 9 47%	-	38	32 / 16 50%	15 / 7 47%	17 / 9 53%	5 / 2 40%	2 / 1 50%	12	1
10 Rzonca	195	'31	-	-	1 / 0 0%	1	1	-	10 / 7 70%	-	11	9 / 4 44%	1 / 1 100%	8 / 3 38%	-	5 / 2 40%	2	-
66 Banasiak	239	'21	-	-	4 / 0 0%	-	-	-	10 / 7 70%	-	9	3 / 3 100%	1 / 1 100%	2 / 2 100%	2 / 2 100%	-	-	2
9 Torunarigha	-	'14	-	-	-	1	1	1	1 / 1 100%	-	4	4 / 1 25%	2 / 0 0%	2 / 1 50%	-	-	3	-

Piast Gliwice

	INSTAT INDEX	Minuty na boisku	Bramki	Asysty	Strzały / celne	Faule	Faulowany	Spalone	Podania / dokładne	Podanie kluczowe	Podania przyjęte	Pojedyunki / wygrane	Pojedyunki w powietrzu	Pojedyunki na ziemi	Zwody / udane	Odbiory / udane	Strata piłki	Nabycie piłki
1 Szmatuła	252	'96	-	-	-	-	-	-	25 / 24 96%	-	8	-	-	-	-	-	1	2
2 Kirkeskov	275	'96	-	-	-	2	3	-	41 / 37 90%	1 / 1 100%	17	17 / 11 65%	5 / 3 60%	12 / 8 67%	3 / 2 67%	2 / 1 50%	3	2
25 Sedlar	263	'96	1	-	1 / 1 100%	2	2	-	49 / 39 80%	-	30	10 / 8 80%	1 / 0 0%	9 / 8 89%	1 / 1 100%	6 / 6 100%	1	10
4 Czerwiński	245	'96	-	-	-	3	-	-	38 / 36 95%	-	29	18 / 11 61%	6 / 3 50%	12 / 8 67%	-	4 / 3 75%	1	7
5 Pietrowski	214	'96	-	-	-	1	2	-	59 / 44 75%	-	38	14 / 9 64%	4 / 3 75%	10 / 6 60%	-	4 / 1 25%	4	6
10 Dziczek	255	'96	-	-	2 / 0 0%	1	-	-	58 / 49 84%	-	36	19 / 10 53%	2 / 1 50%	17 / 9 53%	-	12 / 7 58%	5	5
3 Jońdowiec	259	'96	1	-	2 / 1 50%	2	2	-	44 / 28 64%	-	43	31 / 17 55%	14 / 9 64%	17 / 8 47%	3 / 3 100%	4 / 1 25%	8	3
11 Jorge Felix	205	'58	-	-	3 / 0 0%	-	2	-	19 / 14 74%	1 / 0 0%	21	13 / 5 38%	5 / 3 60%	8 / 2 25%	-	2 / 1 50%	3	-
19 Mak	315	'96	-	1	1 / 0 0%	-	-	-	45 / 39 87%	2 / 1 50%	45	13 / 6 46%	2 / 2 100%	11 / 4 36%	4 / 3 75%	4 / 1 25%	6	2
27 Papadopoulos	202	'64	-	-	4 / 0 0%	1	1	1	19 / 12 63%	1 / 0 0%	28	17 / 9 53%	14 / 8 57%	3 / 1 33%	-	1 / 1 100%	5	1
17 Joel Valencia	250	'92	-	-	2 / 0 0%	1	3	-	37 / 27 73%	1 / 0 0%	52	27 / 6 22%	6 / 0 0%	21 / 6 29%	6 / 4 67%	4 / 2 50%	13	3
7 Jagiełło	203	'38	-	-	-	1	-	-	13 / 9 69%	1 / 0 0%	9	3 / 1 33%	1 / 1 100%	2 / 0 0%	-	-	2	1
9 Parzyszek	241	'32	-	-	-	1	-	-	10 / 10 100%	-	11	8 / 4 50%	3 / 2 67%	5 / 2 40%	-	-	1	-
18 Sokółowski	-	'3	-	-	-	-	-	-	-	-	1	2 / 1 50%	1 / 0 0%	1 / 1 100%	-	1 / 1 100%	-	-

Atak

To posiadanie piłki przez jedną drużynę z przejściem na połowę przeciwnika.

Szybki atak (kontratak)

atak z gry, który rozwija się bezpośrednio po przejściu piłki od przeciwnika. Szybki atak trwa nie więcej niż 30 sekund. Prędkość ruchu do bramki przeciwnika przy tym ataku wynosi nie mniej niż 2,6 m/s.

Atak pozycyjny

Atak z gry lub stałych fragmentów (aut, rzut wolny). Pozycyjny atak trwa więcej niż 30s lub prędkość ruchu drużyny do bramki przeciwnika jest mniejsza niż 2,6 m/s.

Atak z rzutu wolnego lub autu.

Atak po rozegraniu rzutu wolnego lub autu, przy którym pierwszym lub drugim działaniem jest strzał na bramkę, lub podanie w pole karne przeciwnika.

Atak z rzutu różnego.

Akcje drużyny po rozegraniu rzutu różnego aż do końca posiadania piłki lub oddalenia piłki przez drużynę przeciwnika do strefy centralnej.

Strzał

Skierowanie piłki do bramki przeciwnika mające na względzie strzelenie bramki. Rejestrowane są strzały celne (w światło bramki), niecelne (w tym strzały w słupek i w poprzeczkę), a także strzały przejęte przez przeciwnika.

Podanie kluczowe

Podanie do partnera, który jest w sytuacji bramkowej (1 na 1, pusta bramka itd.); podanie do zawodnika, które stwarza realną szansę na zdobycie bramki; podanie które 'odcina' linię obrony w fazie ataku.

Pojedynki

Wszystkie rodzaje walki o piłkę piłkarzy na boisku. Pojedynki nie są rejestrowane dodatkowo, jest to sumaryczny wskaźnik, zawiera walkę o piłkę w neutralnym położeniu zarówno na ziemi jak i w powietrzu, dryblingi, odebrania piłki oraz utraty piłki przy odbiorach przeciwnika

Pojedynki w powietrzu

Walka o piłkę, która znajduje się powyżej poziomu ramion.

Dryblowanie

Aktywna akcja piłkarza, posiadającego piłkę próba ominięcia przeciwnika z pomocą dryblingu. Przy udanym dryblingu zawodnikowi drużyny przeciwnej rejestruje się nieudane odebranie piłki i na odwrót.

Odebranie piłki przeciwnikowi i strata piłki w walce

Aktywne działanie zawodnika, usiłującego odebrać piłkę zawodnikowi posiadającemu ją (przeciwnikowi rejestruje się strata piłki poprzez odebranie); odebranie to także przeszkadzanie w dryblowaniu przeciwnikowi.

Posiadanie piłki

Ruch zawodnika z piłką (mniej niż 3 dotknięcia piłki).

Nieudane przyjęcie piłki (nieudana kontrola nad piłką)

Strata piłki bez jakiegokolwiek walki z przeciwnikiem, spowodowana przez techniczne błędy rywala.

Nabycie piłki

Akcja piłkarza (przejęcie, przechwyt, wygrany pojedynek), która powoduje stratę piłki przez przeciwnika z dalszą możliwością prowadzenia szybkiego ataku.

Strata piłki

Akcja zawodnika (nieodkładne podanie, przegrany pojedynek, itd.), która powoduje stratę piłki przez jego drużynę. Jeśli posiadanie piłki zakończy się faulem przeciwnika lub strzałem w światło bramki, to strata nie rejestruje się.

Tempo akcji w ataku

Liczba akcji skierowanych na atak w momencie posiadania piłki.

Tempo dokładnych podań

Liczba dokładnych podań w momencie posiadania piłki

Indeks intensywności pojedynków

liczba pojedynków i przechwytyłów drużyny broniącej- na minutę -w czasie posiadania piłki przez przeciwnika